

Fme®
佛曼斯實業有限公司



創新型碳纖維框體技術，框體採用碳纖維布料無縫搭接而成，結構均勻對稱，避免多餘的材料重疊、同時降低人為組裝誤差，提升產品良率。「CONTI FIBRE」專利技術，減輕輪組重量 10%，輪框結構更穩定，剛性獲得提升，同時降低燒框機率。



「AVT」框體抑震技術，在框頂、左右側壁添加高科技複材 - 類克維拉 (Kevlar) 材質，於內部形成均勻耐衝擊層，使輪組擁有超高抗拉強度，避免輪組受到劇烈撞擊時，對使用者產生二次危害！同時能有效吸收地面傳導到車手身上的碎震，提升長途騎乘舒適性或維持速度。



想在輪組剛性與重量兩者取得平衡，不是不可能！TOKEN 開發「RAR」(RELEVANT ASYMMETRIC RIM) 框體專利技術，採不對稱輪廓形狀製作框形（又稱偏心框體），使輻條與輪圈傾角變大，取得驅動側與非驅動側輻條張力平衡，使輪組擁有更強的剛性，同時減少輻條數量，達到輕量化特性。



TgX 是我們採用了耐高溫環氧樹脂製作而成的碳纖維輪框，框體耐高溫達 250 度，大幅降低燒框機率。



OAD（優化空氣動力設計）輪框採用 CFD（計算流體力學）分析，確保輪組在 0° 和 10° 的風角下，有最優異的表現。



為了強化鋁框強度，我們在製作鋁框時，導入「AL+」技術，強化框體在閃焊製程時，所需的韌性，加強整體強度與硬度，並且在單位質量上比標準鋁合金強度提高了 10% 以上，使框體更堅固、不易變形。



TFT Hybrid bearing（複合式培林），精修不鏽鋼珠軌，強化培林硬度、不怕生鏽！內埋不鏽鋼珠混陶瓷珠，高精度的不鏽鋼珠，軸承轉動阻力更小、傳動效率更佳，且耐荷重。防水墊圈採精密沖床而成的鋁圈，射包天然橡膠，特殊粉紅色的外觀，有效填補內外珠軌的間隙，達到防水、防污效果，延長使用壽命！



TOKEN 花鼓專利技術。選用軍械級鋁材 7075，經五軸 CNC 精修而成，確保每一個花鼓切削角度落在最精準的位置，降低組件之間的誤差，同時去除不必要的重量，強化花鼓剛性，達到精準與輕量。



TBT 鍍鈦陶瓷軸承，在內外珠軌反覆鍍了三層氮化鈦，強化珠軌硬度且不生鏽，同時提供良好的延展性。內埋高硬度陶瓷珠，極低的滾動阻力加上輕量特性，猶如跑在剛鋪好的柏油路，順暢平穩！



2 : 1 平衡張力編法，驅動側輻條數為非驅動側 1 倍，使左右兩側的剛性達到平衡，避免驅動側因受力較大產生變形量，強化側向剛性，抽車不疲軟感！加上 3X 結構組輪，3 交叉點構成一線，並與花鼓耳趨近 90 度，輻條與框體構成多個等邊三角形，提升下坡過彎穩定性與支撐性！



Fusion 是由複合纖維層與鋁殼製成，可以非常精確得安裝在車架當中，避免造成五通損壞並且排除異音，還可以使稍微擴孔的車架或超出公差範圍的車架獲得改善空間，且不傷害車架、曲柄或軸承。



X-Seal 技術，我們在支架上使用專利密封技術，密封元件主要由兩個橡膠環組成，安裝在 CNC 加工的合金側蓋中，這樣能夠製造出非常精密的密封元件，並且保持在最小誤差，使接觸部位還保持順暢，減少磨耗。X-Seal 技術應用在 TOKEN BB 上能加強耐用性、順暢度，減少能量的耗損。



不鏽鋼軸承，應用在我們的頭腕組裡。

不鏽鋼軸承全都採用不鏽鋼珠製成，在軸承精密等級中也是採高標準檢視。

在多數情況下使用都不會生鏽。



Premium Bearing 高碳鋼軸承。

高碳鋼軸承意味著它有更高的精密標準，使之在應用時能夠更加平滑、耐久度更高，它適用在各種騎乘環境下的自行車應用。



Sealed Bearing 密封軸承是我們的標準軸承，轉動順暢且耐用。



無內胎系統，在使用上有許多優點，例如適當胎壓、舒適騎乘感、更接近管胎路感等，同時為了使用方便，我們為輪組安裝無內胎氣密襯帶，您只需要將無內胎裝上、添加補胎劑、打氣、享受騎車！



25c(含) 以上輪框都稱為 Swift-edge，俗稱胖胖框，可搭配更寬的輪胎，擁有更低的滾動阻力、更好的抓地力與舒適性；同時縮小輪胎與框體的間隙，提供輪組更好的空力效益。



Y-CUT 為 6/4 鈦合金的快拆心軸，作 Y 字形的 CNC 切削，一方面減輕產品的重量，一方面降低快拆心軸經騎士受力後，產生的應力，增加快拆的安全性。



台灣區消費者凡購買 TOKEN 輪組，於 48 小時內完成保固登錄，即可享有原廠 3 (2+1) 年完整保固，包含框體、花鼓，以及 TBT、TFT 培林等。

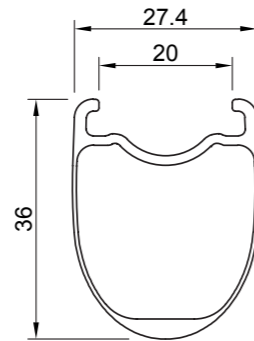
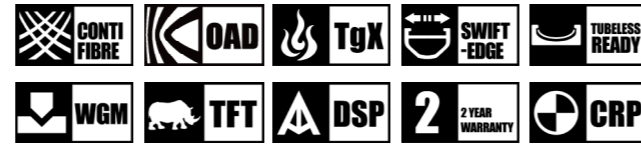


國際自行車總會認證。TOKEN 團隊開發高達 18 項專利技術，從框體、花鼓、培林等，強化輪組效能，用專業技術與嚴格標準，在國際自行車總會賽事取得認證，同時也象徵著 TOKEN 品牌專業形象。



保固期間，因人為損害、或任何不可抗力因素、無意的意外事件，造成產品無法繼續使用，即可以 65 折續購新品，減輕您的負擔！

* 部分條件適用。



ZENITH VENTOUS

「VENTOUS」以環法賽經典高山-風禿山 (Mont Ventoux) 延伸命名, 象徵 2018 年式全新的爬坡輪組誕生。

「CONTI-FIBER」專利技術, 減輕輪組重量 10%, 輪框結構更穩定, 使剛性獲得提升, 同時降低燒框機率! 搭配新型複合剎車塊 TK345, 新款煞車塊提供更好的煞車制動力, 更從容面對濕滑長下坡或過彎處!

「WGM」精修最新 Z1 花鼓, 搭配 DSP 3X 結構組輪, 輻條支數減少, 達到輕量特性, 同時強化驅動側所需的側向剛性, 入坡抽車不疲軟!



ON ROAD-RACING

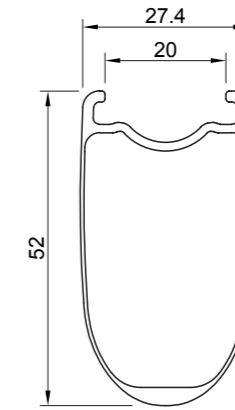
建議售價: NT. 39,800

輪胎形式: 開放框 / 支援無內胎系統
材質: 全碳纖維
重量: 1342g / 599g(F) / 743g(R)
輪寬: 27.4mm

框高: 36mm
花鼓: Z1
培林: TFT 2(F) / 4(R)
輻條: Sapim CX-RAY 直拉式

飛輪兼容: Shimano / SRAM 10-11s
建議胎壓: 115psi (700x25c)
建議胎型: 700x25c
騎士限重: < 110 kg

提醒: 依「ISO 4210-6」之自行車外胎組裝規範, 輪胎與車架、或前叉組, 與螺栓間隙不得小於 "4" mm, 安裝時請務必注意



ZENITH KONAX PRO

IRONMAN 最高殿堂 - 夏威夷 KONA 世錦賽, 唯有確信目標、堅持不懈, 才能成為 IRONMAN!KONAX PRO 因而誕生。

KONAX PRO 52mm 框高設定, 是三鐵選手最適合的輪組框高, 經 CHC 自行車研發中心, 電腦空力分析顯示: 在時速 30~48km/h 時, 可有效降低風阻。

27.4mm over fat 超胖寬框設定, 建議搭配 700x25c 外胎, 提升長下坡或過彎時更穩定的操控性, 花鼓採用全新 Z1 hub, 剛性獲得提升, 前後 15 心軸設定, 內埋大尺寸 6902 TFT Hybrid bearing, 順暢性提升、傳動效率更好。



ON ROAD-RACING

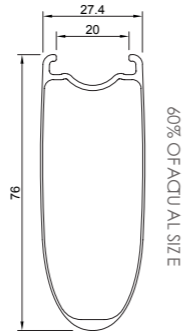
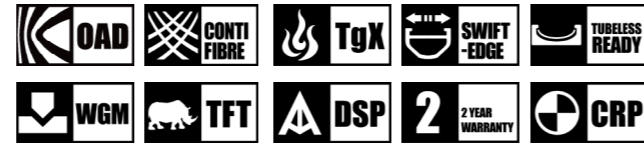
建議售價: NT. 39,800

輪胎形式: 開放框 / 支援無內胎系統
材質: 全碳纖維
重量: 1452g / 654g(F) / 798g(R)
輪寬: 27.4mm

框高: 52mm
花鼓: Z1
培林: TFT 2(F) / 4(R)
輻條: Sapim CX-RAY 直拉式

飛輪兼容: Shimano / SRAM 10-11s
建議胎壓: 115psi (700x25c)
建議胎型: 700x25c - 700x28c
騎士限重: < 110 kg

提醒: 依「ISO 4210-6」之自行車外胎組裝規範, 輪胎與車架、或前叉組, 與螺栓間隙不得小於 "4" mm, 安裝時請務必注意



ZENITH KONAX TRI

以 KONA 鐵人三項世錦賽 (TRI: TRIATHLON) 命名，「KONAX TRI」76mm 框高設定，採用最新「OAD」空氣力學框體設計，使輪組擁有更好的空力效益，搭配全新 Z1 花鼓，內埋大尺寸 6902 TFT Hybrid bearing，傳動效率更好、剛性更佳，慣性好、速度容易維持，藉此達到省力的效果！是一款專為鐵人賽事而生的輪組。

經過測試分析，KONAX TRI 比上一代 C590 (F-50mm/R-90mm) 更快，更輕量。



ON ROAD-RACING

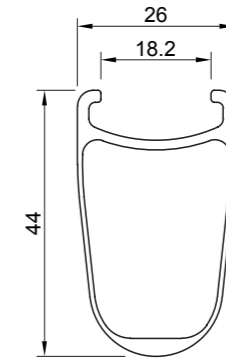
建議售價：NT. 43,800

輪胎形式：開放框 / 支援無內胎系統
材質：全碳纖維
重量：1592g / 724g(F) / 868g(R)
輪寬：27.4mm

框高：76mm
花鼓：Z1
培林：TFT 2(F) / 4(R)
輻條：Sapim CX-RAY 直拉式

飛輪兼容：Shimano / SRAM 10-11s
建議胎壓：115psi (700x25c)
建議胎型：700x25c - 700x28c
騎士限重：< 110 kg

提醒：依「ISO 4210-6」之自行車外胎組裝規範，輪胎與車架、或前叉組，與螺栓間隙不得小於 "4" mm，安裝時請務必注意



RESOLUTE C45R

全能型 C45R 是一款價格極具競爭力的開放框碳輪，採用 TOKEN 全新專利技術「CONTI-FIBER」無縫碳布搭接技術製成，使輪組結構更穩定，且強化框體硬度；加上「TgX」專利技術，框體耐高溫達 250 度，大幅降低燒框機率！

為了強化輪組剛性，我們採用 2 比 1 平衡張力編法，驅動側輻條數為非驅動側 1 倍，強化輪組在抽車時或長下坡時，所需的側向剛性！



ON ROAD-TRAINING

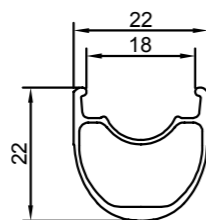
建議售價：NT. 23,800

輪胎形式：開放框
材質：全碳纖維
重量：1511g / 676g(F) / 835g(R)
輪寬：26mm

框高：44mm
花鼓：Arsenal Q
培林：Premium 2(F) / 4(R)
輻條：15G Stainless Steel Aero J-bend

飛輪兼容：Shimano / SRAM 10-11s
or Campagnolo 10-11s
建議胎壓：120psi (700x23c)
建議胎型：700x23c - 700x25c
騎士限重：< 110 kg

提醒：依「ISO 4210-6」之自行車外胎組裝規範，輪胎與車架、或前叉組，與螺栓間隙不得小於 "4" mm，安裝時請務必注意



PRIME C22W

TOKEN 歐規限定版 - C22W，曜石黑框體，高質感大標 LOGO，滿足您視覺感受！
獨家「AL+」專利技術，強化框體在閃焊製程時，所需的剛性，使框體更堅固、不易變形、更耐用！

「WGM」軍火級五軸加工 HERO 花鼓，前後 15 心軸，內埋大尺寸軸承 (6902 TFT)，傳動效率更佳且耐荷重；加上花鼓耳往外推，輻條與輪圈傾角變大，提升輪組在長下坡或過彎時，更穩定的支撐性；搭配「DSP」3X 結構組輪，強化側向剛性，抽車不疲軟！



ON ROAD-TRAINING

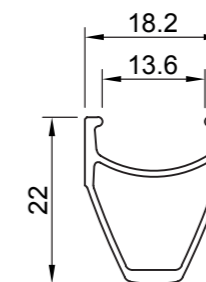
建議售價：NT. 19,800

輪胎形式：開放框 / 支援無內胎系統
材質：鋁合金
重量：1450g / 600g(F) / 850g(R)
輪寬：22mm

框高：22mm
花鼓：HERO
培林：TFT 2(F) / 4(R)
輻條：Sapim CX-RAY 直拉式

飛輪兼容：Shimano / SRAM 10-11s
or Campagnolo 10-11s
建議胎壓：120psi (700x23c)
建議胎型：700x23c
騎士限重：< 110 kg

提醒：依「ISO 4210-6」之自行車外胎組裝規範，輪胎與車架、或前叉組，與螺栓間隙不得小於 "4" mm，安裝時請務必注意



PRIME C22A

我們把這組輪組做最嚴格的飲食控制！放下你手上的三明治！我們把輪框修正到 22mm，並想辦法做出一組只有 1300g！我們不會否認臉上有些淚水，這是一個很感性的經歷！

每當你從輪框上減少重量，你將獲得不成比例的優勢，因為你消除轉動慣量，這對輪組是非常大的影響。而輪組的加速質量越小，轉動輪組越容易，可以節省你的能量。如果你正處於一個特別陡的地方，你更能感受它的省力。



ON ROAD-RACING

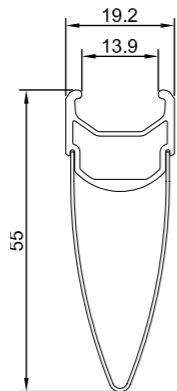
建議售價：NT. 19,800

輪胎形式：開放框
材質：鋁合金
重量：1299g / 575g(F) / 724g(R)
輪寬：18.2mm

框高：22mm
花鼓：Arsenal
培林：TFT 2(F) / 4(R)
輻條：Pillar PSR Aero 1422 Straight

飛輪兼容：Shimano / SRAM 10-11s
or Campagnolo 10-11s
建議胎壓：120psi (700x23c)
建議胎型：700x23c
騎士限重：< 80 kg

提醒：依「ISO 4210-6」之自行車外胎組裝規範，輪胎與車架、或前叉組，與螺栓間隙不得小於 "4" mm，安裝時請務必注意



RESOLUTE C55A

TOKEN C55A 綜合型輪組 (爬 5 : 平 5)，複合式 (Nano 碳纖維框體 + 鋁合金煞車邊) 設定，框體煞車面為鋁合金 CNC 加工而成，乾、濕路面煞車都不必擔心，更不必害拍燒框，推薦給想要高板碳輪的帥氣，又想要鋁輪制動力的您！

C55A 55mm「劍形」空力框體設定，讓您能從容應付，側風突然帶來的位移，有效提升高速巡航穩定性；搭配空力扁輻條，輻條鎖至框頂，力道傳導更直接，平路巡航時輪組慣性容易維持，藉此達到省力效果！不論是平路巡戈或丘陵地勢，C55A 滿足您全方位騎乘需求！



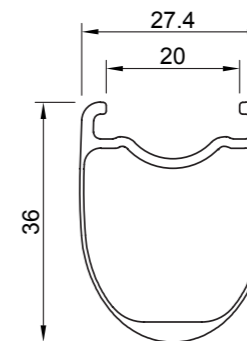
建議售價：NT. 23,800
單一特價：NT. 19,900

輪胎形式：開放框
材質：碳纖維框體 + 鋁合金煞車邊
重量：1720g / 780g(F) / 940g(R)
輪寬：19.2mm

框高：55mm
花鼓：Arsenal Q
培林：Premium 2(F) / 4(R)
輻條：Pillar Aero Spokes

飛輪兼容：Shimano / SRAM 10-11s
or Campagnolo 10-11s
建議胎壓：120psi (700x23c)
建議胎型：僅適用 700x23c
騎士限重：< 110 kg

提醒：依「ISO 4210-6」之自行車外胎組裝規範，輪胎與車架、或前叉組，與螺栓間隙不得小於 "4" mm，安裝時請務必注意



PRIME VENTOUS disc

碟煞輪組煞車方式，是以來令片夾住碟盤煞車，有別於傳統 C 夾，不受框體的限制，能提供更好的制動力，特別是在濕滑、泥濘的道路，或是突發狀況，更加凸顯碟煞輪組煞車的靈敏！

27.4mm over fat 超胖框，搭配 36mm 中框設計，恰如其分的 1400g。讓您在騎乘時不覺得重拖，加速時輕盈流暢。支援無內胎，可搭配 700 x 25C 以上外胎，您將擁有更穩定的操控性能。



ON ROAD-RACING

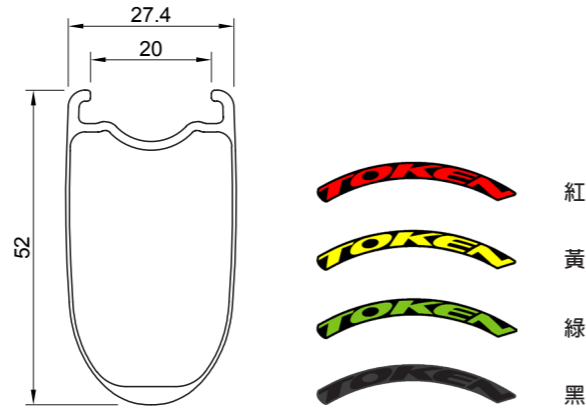
建議售價：NT. 39,800

輪胎形式：開放框 / 支援無內胎系統
材質：全碳纖維
重量：1400g / 624g(F) / 776g(R)
輪寬：27.4mm
框高：36mm

花鼓：D1
培林：Premium 2(F) / 4(R)
輻條：Pillar Wing 14G
飛輪兼容：Shimano / SRAM 10-11s
or SRAM XD

建議胎壓：115psi (700x25c)
建議胎型：700x25c - 700x28c
騎士限重：< 110 kg
前花鼓：9x100 一般快拆 and 12x100mm 貫通軸
後花鼓：10x135 一般快拆 and 12x142mm 貫通軸

提醒：依「ISO 4210-6」之自行車外胎組裝規範，輪胎與車架、或前叉組，與螺栓間隙不得小於 "4" mm，安裝時請務必注意



PRIME KONAX PRO disc

「WGM」軍規級五軸 CNC 精修 D1 hub (TK493)，使用中心鎖入式碟盤，或者加上轉接座變成國際六孔；12mm 貫通軸系統，可兼容一般快拆，安裝更便利；無論是在濕滑泥濘的惡劣道路或長下坡過灣，提升瞬間煞停所需的制動力，提高安全性。

採用最新「OAD」空氣力學設計框體，52mm「U型」高框，讓您更輕鬆克服風阻帶來的突然位移，將輪組的空力效益發揮最大。



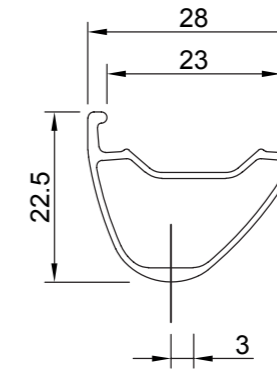
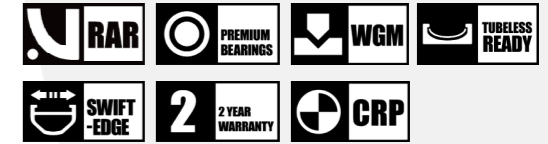
ON ROAD-RACING

建議售價：NT. 39,800

輪胎形式：開放框 / 支援無內胎系統 花鼓：D1
 材質：全碳纖維 培林：Premium 2(F) / 4(R)
 重量：1500g / 674g(F) / 826g(R) 輻條：Pillar Wing 14G
 輪寬：27.4mm 飛輪兼容：Shimano / SRAM 10-11s
 框高：52mm or SRAM XD

建議胎壓：115psi (700x25c)
 建議胎型：700x25c - 700x28c
 騎士限重：< 110 kg
 前花鼓：9x100 一般快拆 and 12x100mm 貫通軸
 後花鼓：10x135 一般快拆 and 12x142mm 貫通軸

提醒：依「ISO 4210-6」之自行車外胎組裝規範，輪胎與車架、或前叉組，與螺栓間隙不得小於「4」mm，安裝時請務必注意



PRIME G23AR

G23AR 採用全新 RAR 輪圈技術（偏心框體），是我們的 V23 輪組的全新設計版本，可以騎乘柏油路競速，也能馳騁山林。我們也設法砍了 300g 的重量！讓它又輕又硬！搭配堅固的 D1 花鼓，和雙抽的輻條，這款輕量又堅固的碟煞輪組是任何碟煞公路車的必備升級。



ADVENTURE

建議售價：NT. 18,800

輪胎形式：開放框 / 支援無內胎系統 花鼓：D1
 材質：鋁合金 培林：Premium 2(F) / 4(R)
 重量：1500g / 676g(F) / 824g(R) 輻條：Pillar Aero Spokes
 輪寬：28mm 飛輪兼容：Shimano / SRAM 10-11s
 框高：22.5mm or SRAM XD

建議胎壓：85psi (700x28c)
 建議胎型：700x28c (含) 以上
 騎士限重：< 110 kg
 前花鼓：9x100 一般快拆 and 12x100mm 貫通軸
 後花鼓：10x135 一般快拆 and 12x142mm 貫通軸

提醒：依「ISO 4210-6」之自行車外胎組裝規範，輪胎與車架、或前叉組，與螺栓間隙不得小於「4」mm，安裝時請務必注意



ZENITH
New Zenith Z1 Hub

TK194

重量：275g / 83g(F) , 192g(R)
 材質：鋁合金
 飛輪兼容：Shimano / SRAM 10-11s
 輻條數量：18(F) and 21(R)
 輻條編法：直拉式
 培林數量：2(F) and 4(R)
 培林規格：TFT
 顏色：本體霧黑，雷雕 Z1 logo
 寬度：100mm(F) / 130mm(R)

無單獨販售



PRIME
D1 Hub

TK493

重量：327g / 87g(F) , 240g(R)
 材質：鋁合金
 飛輪兼容：Shimano / SRAM10-11s
 輻條數量：24(F) , 24(R)
 輻條編法：直拉式
 培林數量：2(F) and 4(R)
 培林規格：Premium
 寬度：前花鼓 9x100(mmF) / 10x135mm(R)
 後花鼓 12x100mm(F) / 12x142mm(R)
 顏色：黑色
 碟盤：中心鎖入式
 前花鼓：9x100 一般快拆 and 12x100mm 貫通軸
 後花鼓：10x135 一般快拆 and 12x142mm 貫通軸

建議售價 NT. 10,800

ZENITH
轉接式延長氣嘴

材質：鋁合金 | 顏色：黑 建議售價 NT. 350

尺寸
 TF20- 20 mm, 重量：2 g
 TF30- 30 mm, 重量：3.5 g
 TF40- 40 mm, 重量：4.5 g
 TF50- 50 mm, 重量：6 g
 TF60- 60 mm, 重量：7.5 g
 TF70- 70 mm, 重量：9 g
 TF100- 100 mm, 重量：13 g



ALL WHEELS
氣嘴蓋

TK3292

材質：6061 鋁合金
 重量：1.4 g (pair, Presta)
 顏色：黑、紅

建議售價 NT. 150

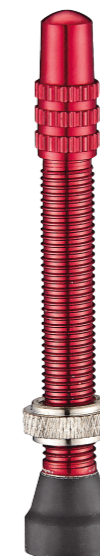


MTX / Vigilante
鋁合金無內胎氣嘴

TK3351A / TK3352A / TK3353A

材質：鋁合金
 重量：10.5 g
 44mm - 黑, 藍, 金 or 紅 for TK3351A
 55mm (TK3352A) / 70mm (TK3353A) - 黑
 附 CNC 鋁合金氣嘴蓋

建議售價 NT. 980



ZENITH
直鎖式延長氣嘴

材質：鋁合金 | 顏色：黑 建議售價 NT. 580

尺寸
 TF3302- 33 mm, 重量：2.8 g
 TF3312- 48 mm, 重量：4.4 g
 TF3322- 72 mm, 重量：8.8 g
 TF3332- 100 mm, 重量：10 g



MTX / Vigilante
黃銅無內胎氣嘴

TK3351

材質：黃銅
 長度：35 mm
 重量：15.5 g
 顏色：鍍鉻
 附塑膠氣嘴蓋

建議售價 NT. 680



碟盤轉接座 (中心鎖入式轉國際六孔)

TK360

材質：鋁合金 / 不鏽鋼
重量：25 g / set
花鼓：中心鎖入式
心軸：9 — 20 mm
碟盤：140 — 203 mm
顏色：黑

建議售價 NT. 1,180



無內胎專用 氣密膠帶

TK3385

重量：25 mm
長度：66 M / 卷 (約 27 個 700c 輪)
適用：寬 20-23mm 或 23-26mm
最大胎壓：150 psi

建議售價 NT. 2,580



輪袋

TK3212

容量：2 輪 (up to 700c or 29")
材質：聚酯纖維
重量：1081 g
顏色：黑

建議售價 NT. 2,380



全天候碳纖維煞車塊

TK345

重量：10 g / pair
顏色：紅
For Shimano / SRAM

建議售價 NT. 980

襯帶

TK3361 - TK3365

重量：45 g / pair (18mm)
顏色：紅
厚度：0.65 mm
適用：700c and 29" rims
最大胎壓：235 psi / 15 bar

寬度：
16 mm (TK3361) | 18 mm (TK3363)
20 mm (TK3364) | 22 mm (TK3365)

建議售價 NT. 280

ZENITH

專業型快拆

TK2390-R5 / TK2390-R12S

顏色：黑



型號	車款	花鼓寬	心軸	牙紋規格	規格	適用	建議售價
TK2390-R5	公路車	100	5mm	M5*P0.8	一般快拆	Standard QR	NT. 1,980
		130	5mm	M5*P0.8	一般快拆		
TK2390-R12S	碟煞公路車	100	12mm	M12*P1.5	貫通軸	Shimano	NT. 2,500
		142	12mm	M12*P1.5	貫通軸		

ninja

THREAD-IN BB

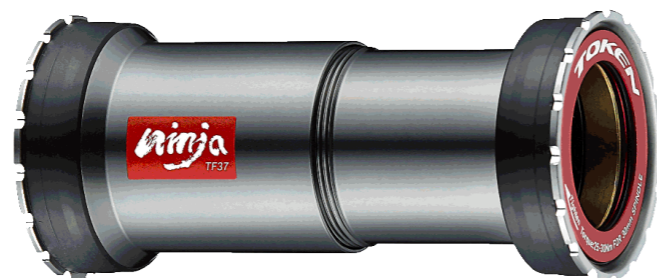


對鎖式 BB

ZENITH

NINJA BB

車架 : Shimano BB86, BB89.5, BB92, BB30, PF30, BB386, and BBRight
 曲柄 : Shimano (24 mm), SRAM (GXP), BB30 and BB386
 顏色 : 灰



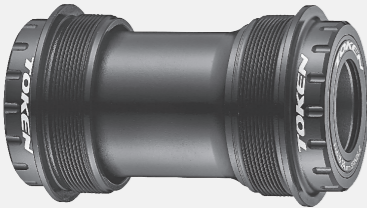
系列	車架	曲柄	培林	型號	重量	建議售價
TF24	BB86, BB89.5, BB92, BB30 & PF30	Shimano (24mm)	TBT Premium	TF24-TBT TF24		NT. 4,380 NT. 2,580
	BB86, BB89.5 & BB92	Shimano (24mm)	TBT Premium	BB841T-41TBT BB841T-41	100 g 103 g	NT. 3,980 NT. 2,380
	BB30	Shimano (24mm)	TBT Premium	BB841T-42TBT BB841T-42	120 g 123 g	NT. 3,980 NT. 2,380
	PF30	Shimano (24mm)	TBT Premium	BB841T-46TBT BB841T-46	135 g 138 g	NT. 3,980 NT. 2,380

TF24 系列 SRAM GXP 版本加 NT. 220

TF37	PF30 & BB386	Shimano, SRAM GXP, BB30 & BB386	TBT Premium	TF37-TBT TF37		NT. 3,980 NT. 2,380
	PF30 & BB386	BB30 & BB386	TBT Premium	TF4630-TBT TF4630	115 g 120 g	NT. 3,980 NT. 2,380
	PF30	Shimano (24mm)	TBT Premium	TF4624-TBT TF4624	165 g 170 g	NT. 3,980 NT. 2,380
	PF30	SRAM GXP (24-22mm)	TBT Premium	TF46GXP-TBT TF46GXP	165 g 170 g	NT. 3,980 NT. 2,380
	BB386	Shimano (24mm)	TBT Premium	TF38624-TBT TF38624	130g 135g	NT. 3,980 NT. 2,380
	BB386	SRAM GXP (24-22mm)	TBT Premium	TF386GXP-TBT TF386GXP	135g 140g	NT. 3,980 NT. 2,380
	BBRight	BB30 & BB386	TBT Premium	TF46BR386-TBT TF46BR386	115g 120g	NT. 3,980 NT. 2,380
	BBRight	Shimano (24mm)	TBT Premium	TF46BR24-TBT TF46BR24	125g 130g	NT. 3,980 NT. 2,380
	BBRight	SRAM GXP (24-22mm)	TBT Premium	TF46BRGXP-TBT TF46BRGXP	125g 130g	NT. 3,980 NT. 2,380



T47R30



T47R24

T47 BB

PRIME

T47R24 / T47R30

TBT / X-SEAL / PREMIUM BEARINGS

車架	曲柄	培林	型號	重量	建議售價
T47	BB30 & BB386	TBT	T47R30-TBT	105 g / set	NT. 3,980
		Premium	T47R30	110 g / set	NT. 1,800
T47	Shimano (24mm)	TBT	T47R24-TBT	135 g / set	NT. 3,980
		Premium	T47R24	138g / set	NT. 1,800

PRIME

BB386BSA

PREMIUM BEAIRNG



車架	曲柄	培林	型號	重量	建議售價
BSA	BB386	Premium	BB386BSA	120 g / set	NT. 1,600

壓入式 BB

PRIME

BB86

TBT / X-SEAL / PREMIUM BEARINGS



車架	曲柄	培林	型號	側蓋顏色	重量	建議售價
BB86	Shimano (24mm)	TBT	BB86PS-TBT	紅色	55 g / set	NT. 2,980
		Premium	BB86PS	黑色	58 g / set	NT. 980
BB86	SRAM GXP (24-22mm)	TBT	BB86PR-TBT	紅色	65 g / set	NT. 3,080
		Premium	BB86PR	黑色	68 g / set	NT. 1,180

RESOLUTE

BB86R386

PREMIUM BEARINGS

車架 : BB86
曲柄 : BB386 & SRAM BB30
重量 : 80 g / set

建議售價 NT. 1,800



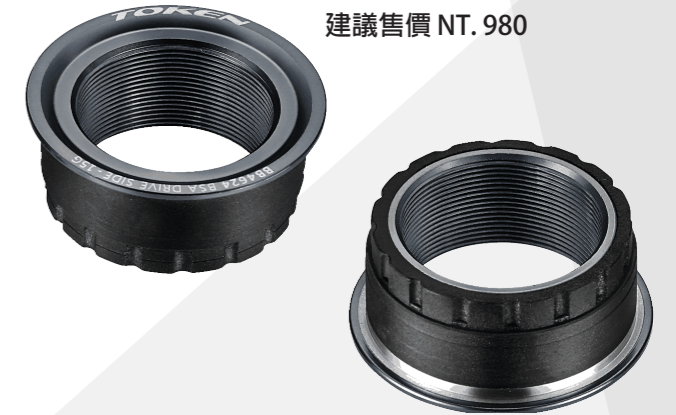
PRIME

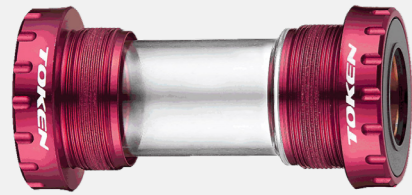
PRESS THREAD

TK4624 - FUSION

重量 : 60 g (set)
車架尺寸 : PF30
底部支架螺紋 : BSA
兼容性 : Shimano (24 mm) or
SRAM (24-22 mm)
顏色 : 黑、灰

建議售價 NT. 980





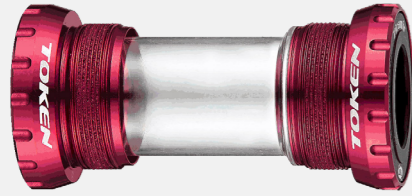
MTX

878 SUPER EXTERNAL

TK878EX / TB878TBT
TBT / X-SEAL / PREMIUM BEARINGS



車架	曲柄	培林	型號	重量	建議售價
BSA	Shimano	TBT	TK878TBT	95 g / set	NT. 2,880
		Premium	TK878EX	98 g / set	NT. 1,200
BSA	SRAM GXP	TBT	TK878TBT-SRA	100 g / set	NT. 3,000
		Premium	TK878EX-SRA	103 g / set	NT. 1,400



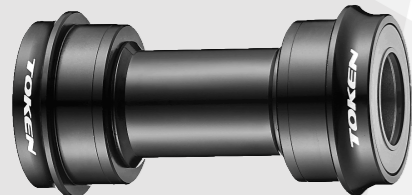
RESOLUTE

TK877EX / TB877TBT

TBT / PREMIUM BEARINGS



車架	曲柄	培林	型號	重量	建議售價
ITA	Shimano	TBT	TK877TBT	82 g / set	NT. 2,880
		Premium	TK877EX	85 g / set	NT. 1,200
ITA	SRAM GXP	TBT	TK877TBT-SRA	87 g / set	NT. 3,000
		Premium	TK877EX-SRA	90 g / set	NT. 1,400



RESOLUTE

BB30A2R

TBT / PREMIUM BEARINGS

車架	曲柄	培林	型號	重量	建議售價
BB30A	Shimano(24mm)	TBT	BB30A2R-TBT	120 g / set	NT. 2,980
		Premium	BB30A2R	123 g / set	NT. 1,380

四方軸 BB

RESOLUTE

JIS SQUARE TAPER

TBT / PREMIUM BEARINGS

重量 : 150g (set)
 車架 : BSA or ITA thread
 曲柄 : Square taper, Shimano compatible
 軸心材質 : 鋼軸 or 鈦軸
 螺絲材質 : 鋼
 中管 : 碳纖維
 軸心長度 :
 103, 108, 110.5, 113.5, 118 mm for 雙盤公路車
 113.5, 118mm for 三盤公路車
 113.5, 116, 118, 122.5, 127.5mm for 三盤登山車
 附一對螺絲



型號	軸承	培林	重量	建議售價
TK868CT	鈦軸	Premium	155 g / set (103mm)	NT. 2,980
TK868TBT	鈦軸	TBT	150 g / set (103mm)	NT. 4,480
TK866CM	鋼軸	Premium	205 g / set (103mm)	NT. 1,200
TK866TBT	鋼軸	TBT	200 g / set (103mm)	NT. 2,980

RESOLUTE

ISO SQUARE TAPER

TBT / PREMIUM BEARINGS

重量 : 150 g (set)
 車架 : BSA or ITA thread
 曲柄 : Square taper, Campagnolo compatible
 軸心材質 : 鋼軸 or 鈦軸
 螺絲材質 : 銅
 中管 : 碳纖維
 軸心長度 :
 102, 111, 115.5 mm (BSA 68 mm) or (ITA 70 mm) BB shell
 附一對螺絲



型號	車架	軸心	培林	適用	重量	建議售價
TK8670CM	BSA 68mm	102mm 鋼軸	Premium	雙盤公路車, 28.6mm 座管	205 g / set	NT. 1,200
TK8671CM	BSA 68mm	111 mm 鋼軸	Premium	三盤公路車, 28.6 mm 座管	218 g / set	NT. 1,200
TK8675CM	BSA 68mm	115mm 鋼軸	Premium	三盤公路車, 32-35 mm s 座管	225 g / set	NT. 1,200
TK8670TBT	ITA 70 mm	102mm 鋼軸	TBT	雙盤公路車, 28.6 mm 座管	205 g / set	NT. 2,980
TK8671TBT	ITA 70 mm	111mm 鋼軸	TBT	三盤公路車, 28.6 mm 座管	213 g / set	NT. 2,980
TK8675TBT	ITA 70 mm	115mm 鋼軸	TBT	三盤公路車, 32-35 mm 座管	220 g / set	NT. 2,980
TK8690CT	BSA 68mm	102mm 鈦軸	Premium	雙盤公路車, 28.6 mm 座管	155 g / set	NT. 2,980
TK8691CT	BSA 68mm	111mm 鈦軸	Premium	三盤公路車, 28.6 mm 座管	165 g / set	NT. 2,980
TK8695CT	BSA 68mm	115mm 鈦軸	Premium	三盤公路車, 32-35 mm 座管	170 g / set	NT. 2,980
TK8690TBT	ITA 70 mm	102 mm 鈦軸	TBT	雙盤公路車, 28.6 mm 座管	150 g / set	NT. 4,480
TK8691TBT	ITA 70 mm	111 mm 鈦軸	TBT	三盤公路車, 28.6 mm 座管	160 g / set	NT. 4,480
TK8695TBT	ITA 70 mm	115 mm 鈦軸	TBT	三盤公路車, 32-35 mm 座管	165 g / set	NT. 4,480

ISO DRIVE

PREMIUM BEARINGS

重量 : 140g (set)
 車架 : BSA or ITA thread
 曲柄 : ISIS Drive Compatible
 軸心材質 : 鋼軸 or 鈦軸
 螺絲材質 : 銅
 中管 : 碳纖維
 附一對螺絲



型號	車架	軸心	適用	重量	建議售價
TK872CT	BSA 68mm	108 mm 鈦軸	雙盤公路車	145 g / set	NT. 4,480
TK872AL	BSA 68 mm	108 mm 鋼軸	雙盤公路車	205 g / set	NT. 1,680
TK882AL	ITA 70 mm	108 mm 鋼軸	雙盤公路車	200 g / set	NT. 1,680
TK892CT	ITA 70 mm	108 mm 鈦軸	雙盤公路車	140 g / set	NT. 4,480
TK873CT	BSA 68/73 mm	113 mm 鈦軸	三盤登山車	160 g / set	NT. 4,480
TK873AL	BSA 68/73 mm	113 mm 鋼軸	三盤登山車	225 g / set	NT. 1,680
TK874CT	BSA 68/73 mm	118 mm 鈦軸	三盤登山車	178 g / set	NT. 4,480
TK874AL	BSA 68/73 mm	118 mm 鋼軸	三盤登山車	250 g / set	NT. 1,680
TK875CT	BSA 68/73 mm	123 mm 鈦軸	三盤	183 g / set	NT. 4,480
TK875AL	BSA 68/73 mm	123 mm 鋼軸	三盤	270 g / set	NT. 1,680
TK876AT	BSA 68/73 mm	128 mm 鈦軸	三盤	188 g / set	NT. 4,480
TK876AL	BSA 68/73 mm	128 mm 鋼軸	三盤	290 g / set	NT. 1,680

OMEGA-C 隱藏式碳纖維頭碗組



ZENITH OMEGA-C SERIES TBT

頂蓋：碳纖維
螺絲：鈦
前叉束管：鋁合金
顏色：消光黑碳纖維
軸承：TBT 鍍鈦陶瓷培林

型號	頭管內徑	前叉規格	SHIS Code	培林	重量	建議售價
OMEGA-C1-TBT	41 mm	1-1/8"	IS41 / 28.6 IS41 / 30	TBT	70 / set	NT. 3,580
OMEGA-C3-TBT	42 mm	1-1/8"	IS42 / 28.6 IS42 / 30	TBT	75 g / set	NT. 3,580
OMEGA-C7-TBT	42 mm taper 47 mm	1-1/8" taper 1-1/4"	IS42 / 28.6 IS47 / 33	TBT	90 g / set	NT. 3,980
OMEGA-C83-TBT	42 mm taper 52 mm	1-1/8" taper 1.5"	IS42 / 28.6 IS52 / 30	TBT	90 g / set	NT. 3,980
		1-1/8"	S42 / 28.6 IS52 / 40	TBT	95 g / set	
OMEGA-C138-TBT	41 mm taper 49 mm	1-1/8" taper 1-3/8"	IS41 / 28.6 IS49	TBT	80 g / set	NT. 3,980

OMEGA-A 隱藏式鋁合金頭碗組



PRIME OMEGA-A SERIES PREMIUM BEARINGS

頂蓋：鋁合金
螺絲：不鏽鋼
前叉束管：鋁合金
顏色：黑
軸承：鋼珠

型號	頭管內徑	前叉規格	SHIS Code	培林	重量	建議售價
OMEGA-A1	41 mm	1-1/8"	IS41 / 28.6 IS41 / 30	Premium	70 / set	NT. 800
OMEGA-A3	42 mm	1-1/8"	IS42 / 28.6 IS42 / 30	Premium	75 g / set	NT. 800
OMEGA-A7	42 mm taper 47 mm	1-1/8" taper 1-1/4"	IS42 / 28.6 IS47 / 33	Premium	90 g / set	NT. 980
OMEGA-A83	42 mm taper 52 mm	1-1/8" taper 1.5"	IS42 / 28.6 IS52 / 30	Premium	90 g / set	NT. 1,180
OMEGA-A83R	42mm taper 52 mm	1-1/8" taper 1-3/8"	S42 / 28.6 IS52 / 40	Premium	95 g / set	NT. 1,180
OMEGA-A138	41 mm taper 49 mm	1-1/8" taper 1-3/8"	IS41 / 28.6 IS49	Premium	80 g / set	NT. 1,180

ZENITH

頂蓋迫緊器

TK295

重量 : 19.5 g (set)
頂蓋材質 : 鋁合金
螺絲材質 : 鋁合金
擴展器材質 : 鋁合金
前叉規格 : 1-1/8"
顏色 : 黑

建議售價 NT. 980



ZENITH

Arsenal 頂蓋

TK291

重量 : 16.5 g
頂蓋材質 : 鋁合金
螺絲材質 : 鋁合金
梅花片 : 鋁合金
前叉規格 : 1-1/8"
顏色 : 黑

建議售價 NT. 480



ZENITH

超輕龍頭墊圈

材質 : 鋁合金

TKA1L: 5 mm - 1.4 g
TKA2L: 10 mm - 2.8 g
前叉束管尺寸 : 1-1/8"
包裝 : 1 包 = 10 片
顏色 : 黑、紅

建議售價 NT. 680



ZENITH

極輕座管束

31.8 mm: 8.6g / 34.9 mm: 9.2 g
夾具材質 : 7075 鋁合金
螺絲材質 : 鈦
顏色 : 黑
TK1603TI - 31.8 mm
TK1605TI - 34.9 mm

建議售價 NT. 800



PRIME

輕量化座管束

31.8 mm: 13.5 g / 34.9 mm: 13.5 g
夾具材質 : 鋁合金
螺絲材質 : 不鏽鋼
TK1613 - Black with Gold nut - 31.8 mm
TK1615 - Black with Red nut - 34.9 mm

建議售價 NT. 600



RESOLUTE

中變束環

TK180

重量 : 28g
材質 : 鋁合金
尺寸 : 8.6 mm, 31.8 mm, 34.9 mm
顏色 : 黑

建議售價 NT. 380



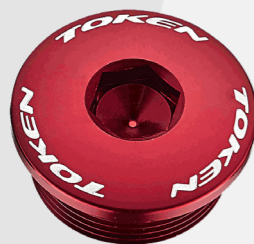
PRIME

曲柄螺絲

TK-B2009

重量 : 6.5 g
材質 : 鋁合金
顏色 : 黑、藍、金、紅
適用 : Shimano Dura Ace 7800,
Ultegra 6700, 105 5700, XT, SLX, DEORE

建議售價 NT. 380



PRIME

齒盤螺絲

AL-K083

重量 : 9.5 g (set)
材質 : 鋁合金
顏色 : 黑、藍、金、紅
適用 : Traditional 5-arm Shimano cranksets
(7800 & 6600 series and earlier)

建議售價 NT. 480



PRIME

把手尾塞

TK267R

重量 : 9.5g (pair)
顏色 : 紅、黑

建議售價 NT. 400



ZENITH

防掉鏈器

TK375

重量 : 13g
材質 : 鋁合金
顏色 : 黑、紅

建議售價 NT. 680



ZENITH

飛輪蓋

TK041S: 5.4 g
for Shimano / SRAM 11T
TK042S: 6.0 g
for Shimano / SRAM 12T
材質 : 鋁合金
顏色 : 黑、紅

建議售價 NT. 200



ZENITH

導輪螺絲

TK-B514A

重量 : 1.2 g (一對)
顏色 : 黑、藍、金、紅

建議售價 NT. 150



PRIME

水壺架螺絲

TK-B516

重量 : 5 g (一套 4 個)
材質 : 鋁合金
顏色 : 黑、藍、金、紅

建議售價 NT. 160



頂級碳纖維水壺架

TK9439

重量：20 g
材質：碳纖維
顏色：消光黑碳纖
附一對不鏽鋼螺絲



建議售價 NT. 1,980 / 個
NT. 2,880 / 對

側拉碳纖水壺架

TK9463

重量：34 g
材質：碳纖維
顏色：消光黑碳纖
附一對不鏽鋼螺絲



建議售價 NT. 2,380 / 對

塑鋼水壺架 MTX

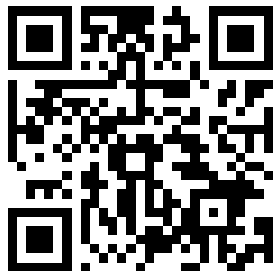
TK550

重量：28 g
顏色：黑、白
附 2 顆螺絲
TK550-B: 黑
TK550-W: 白
附一對不鏽鋼螺絲



建議售價 NT. 300 / 個
NT. 500 / 對





www.formancebike.com